



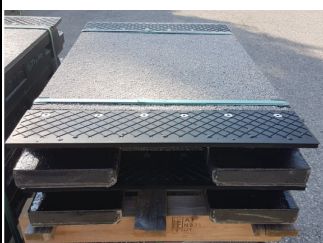
BODAN- Ein-/Ausbauanleitung

BODAN2- Innenplatte mit Rillenfüller (FWC flange way cover)

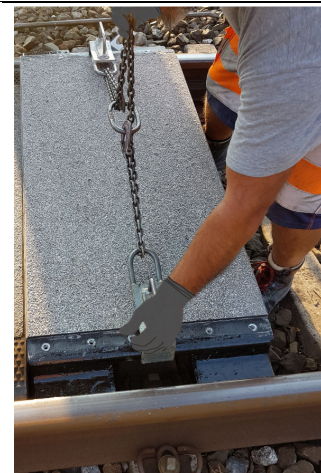
(Rillenfüller ist Verschleißartikel)

Datum:	02.04.2019
Verfasser:	GH/LM
lfd. Nr.	04/2019 – 1 PE0044

Druck: 12.08.2021



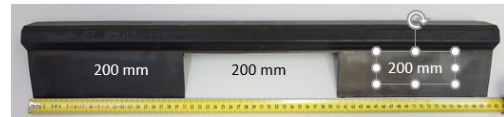
1. Bei Anlieferung der Rillenfüllerplatten sind die Rillenfüller vormontiert. Vor der Montage der Platten, sind die Rillenfüller zu demontieren. Die Schrauben sind mit Anti-Seize-Spray (Spezialpaste gegen Korrosionsschutz, Festfressen) behandelt. Eine neuerliche Behandlung bei der Montage auf der Baustelle ist erforderlich.



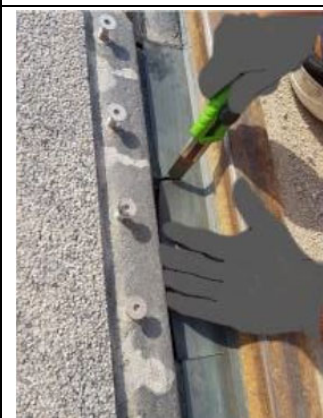
2. **BODAN2-Innenplatten für Rillenfüller (FWC)** werden wie Standard-BODAN2-Innenplatten (siehe BODAN-Einbauanleitung) eingebaut. BODAN Standard-Werkzeug (S-Haken, A-Haken, O-Ring, Kettengehänge,...) verwenden.



EINBAUANLEITUNG /
WARTUNGSHANDBUCH
für
BODAN Gleiseindeckungssystem
&
Le-BODAN Gleiseindeckungsplatten



3. Für das Einschieben der oberen Gummiprofile (PIO, PIO-F) wird beim Standard-Keilmontagehebel (ab BJ 2008) ein **spezieller Winkel** (=Sonderzubehör) benötigt. Passenden Winkel am Keilmontagehebel montieren. Verwendung analog BODAN-Einbauanleitung.



4. Sollte das Gummiprofile PIO-F im Bereich der Kleineisenaussparung nicht offen sein, muss dieser Bereich bei der Montage ausgeschnitten werden. Achtung: Vor Schnittverletzungen schützen (persönliche Schutzausrüstung verwenden!)



BODAN- Ein-/Ausbauanleitung

BODAN2- Innenplatte mit Rillenfüller (FWC flange way cover)

(Rillenfüller ist Verschleißartikel)

Datum: 02.04.2019

Verfasser: GH/LM

lfd. Nr. 04/2019 – 1
PE0044



5. Gewinde der Ösenmuffen immer vor Verschmutzungen und Beschädigungen schützen.



6. Rillenfüller mit den mitgelieferten Schrauben montieren. Schrauben mit Anti Seize Spray Spezialpaste oder Gleichwertigem besprühen. Pro Rillenfüller alle sechs Schrauben per Hand mit Innensechskantschlüssel (Inbus) eindrehen

Die Schrauben mit einem Drehmomentschlüssel mit einem Anziehmoment vom 14 Nm anziehen.

Vorsicht bei Verwendung eines E-Schraubers (Gewinde der Schrauben und der Ösenmuffen darf nicht beschädigt werden).

Drehmomentschlüssel von 5 Nm bis 25 Nm mit Inbusnuss ¼ Zoll



7. Innensechskantloch mit Füllmaterial ADHESEAL oder Gleichwertigem ausfüllen (dient der Schraubensicherung und zum Schutz vor Verschmutzungen).



Sicherheitshinweis:

Prüfen Sie das Werkzeug vor jedem Einsatz auf sichtbare Beschädigungen; beschädigtes Werkzeug muss ausgetauscht werden!

Beachten Sie bitte die beiliegende Einbauanleitung und Verwendungsanleitung! Persönliche Schutzausrüstung ist zu verwenden, bitte beachten Sie auch alle Sicherheitsrichtlinien und Warnhinweise!

Agieren Sie beim Zusammenbau und der Montage vorsichtig (Gefahr von Handverletzungen) und vermeiden Sie jede Arbeitsweise die Ihre Sicherheit und Gesundheit gefährden könnte. Das Handieren mit Werkzeugen und dem Rillenfüller ist immer mit Restrisiken bzw. Gefahren verbunden. Die Einhaltung der Betriebsanleitung des Herstellers (siehe hierzu auch bestimmungsgemäße Verwendung, Bedienerqualifikation, Sicherheitshinweise und erforderliche persönliche Schutzausrüstung), der Bedienungsanweisungen des Betreibers und der entsprechenden nationalen Unfallverhütungsvorschriften durch den Bediener ist daher unerlässlich. Es ist jede Arbeitsweise zu unterlassen, welche die Sicherheit beeinträchtigt.



BODAN- Ein-/Ausbauanleitung

BODAN2- Innenplatte mit Rillenfüller (FWC flange way cover)

(Rillenfüller ist Verschleißartikel)

Datum: 02.04.2019

Verfasser: GH/LM

lfd. Nr. 04/2019 – 1
PE0044

Rillenfüller wechseln



Bei einem evtl. Ausbau der BODAN-Rillenfüller (FWC) und erneuten Wiedereinbau sind die Schrauben auf Schäden zu prüfen und ggf. zu ersetzen. Wir empfehlen, diese immer zu erneuern.

Nach der Demontage der Rillenfüller und bevor die Platten/Spurrillen mit einem Besen gereinigt werden bitte dringend darauf achten, dass die Öffnungen der Ösenmuffen vor Verschmutzungen geschützt werden.



Wechseln der BODAN-Rillenfüller (FWC):

1. Das Füllmaterial ADHESEAL oder gleichwertiges vom Innensechskantloch entfernen.



2. Alle Schrauben per Hand mit Innensechskant-schlüssel (Inbus) herausdrehen. Vorsicht bei Verwendung eines E-Schraubers (das Gewinde der Schrauben und der Ösenmuffen darf nicht beschädigt werden!) Schrauben mit Anti Seize Spray Spezialpaste oder gleichwertigem besprühen.



3. Anschließend die Schrauben sofort wieder in die Ösenmuffen eindrehen, damit die Gewinde der Ösenmuffen vor Verschmutzungen und Beschädigungen geschützt sind.
4. Platten und Spurrille reinigen



BODAN- Ein-/Ausbauanleitung

BODAN2- Innenplatte mit Rillenfüller (FWC flange way cover)

(Rillenfüller ist Verschleißartikel)

Datum:	02.04.2019
Verfasser:	GH/LM
lfd. Nr.	04/2019 – 1 PE0044



5. Neue BODAN-Rillenfüller (FWC) lt. Anleitung (siehe vorne, Punkt 4,5,6,7) montieren.

Hinweis:

Die Schrauben mit einem Drehmomentschlüssel mit einem Anziehmoment vom 14 Nm anziehen.

Vorsicht bei Verwendung eines E-Schraubers (Gewinde der Schrauben und der Ösenmuffen darf nicht beschädigt werden).



6. Innensechskantloch mit Füllmaterial ADHESEAL oder Gleichwertigem ausfüllen (dient der Schraubensicherung und zum Schutz vor Verschmutzungen).



Revision:

Auflage	Datum	Name	Veränderung
1.	30.08.2019	GH/EG	Überarbeitung Bildfolge/Bilder, Ergänzung Pkt. 1 Anlieferung der Rillenfüllerplatte
2.	12.08.2021	GH	Anziehmoment Schrauben ergänzt